



# Agrupamento de Escolas Mouzinho da Silveira

Documento: **Configuração da ligação sem fios (wireless) à rede da Escola.**

Março/2016 - Versão 1.1

Adaptação: Luís Franco



São necessários os códigos de acesso (nome de utilizador e palavra-passe) distribuídos pela Direção.



Para usar a nova rede é necessário configurar uma nova ligação de rede no computador.

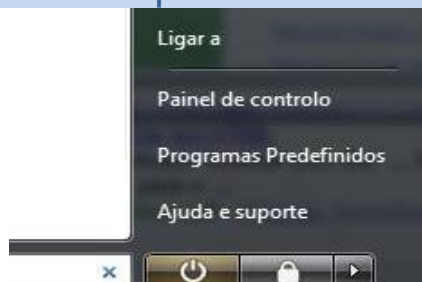
## Antes de se iniciarem os passos de configuração verificar:

- Se a placa Wireless está ligada (em alguns computadores acende um “led” e por vezes é necessário mudar um pequeno botão de posição). Se não consegue determinar se a placa está a funcionar, ao clicar na ligação de rede “junto ao relógio” deverão aparecer várias redes
- Se a placa Wireless do seu computador é compatível com a norma IEEE802.1x (as mais recentes são todas).
- Se possui o seu nome de utilizador e a sua palavra-passe (fornecidas na folha A5).

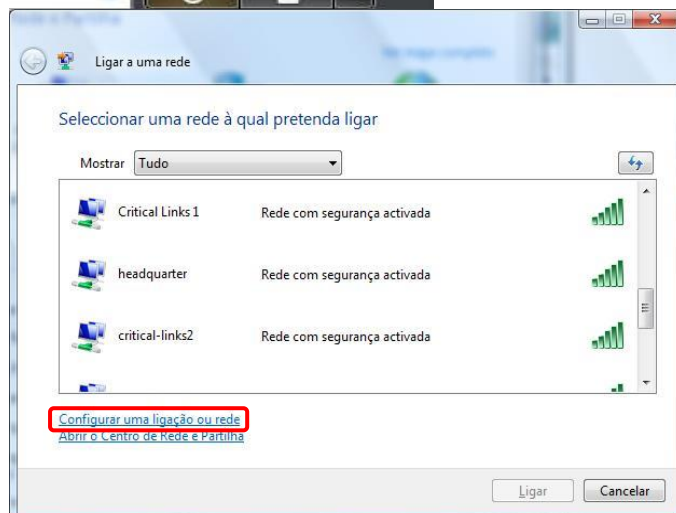
**Notas:** Alguns antivírus, firewalls e aplicativos de gestão Wireless prejudicam o processo de autenticação, pelo que aconselha-se à sua desactivação durante o processo de configuração da rede. O Windows deve estar com as actualizações em dia, nomeadamente ter instalado o SERVICE PACK 2.

## Configuração passo a passo

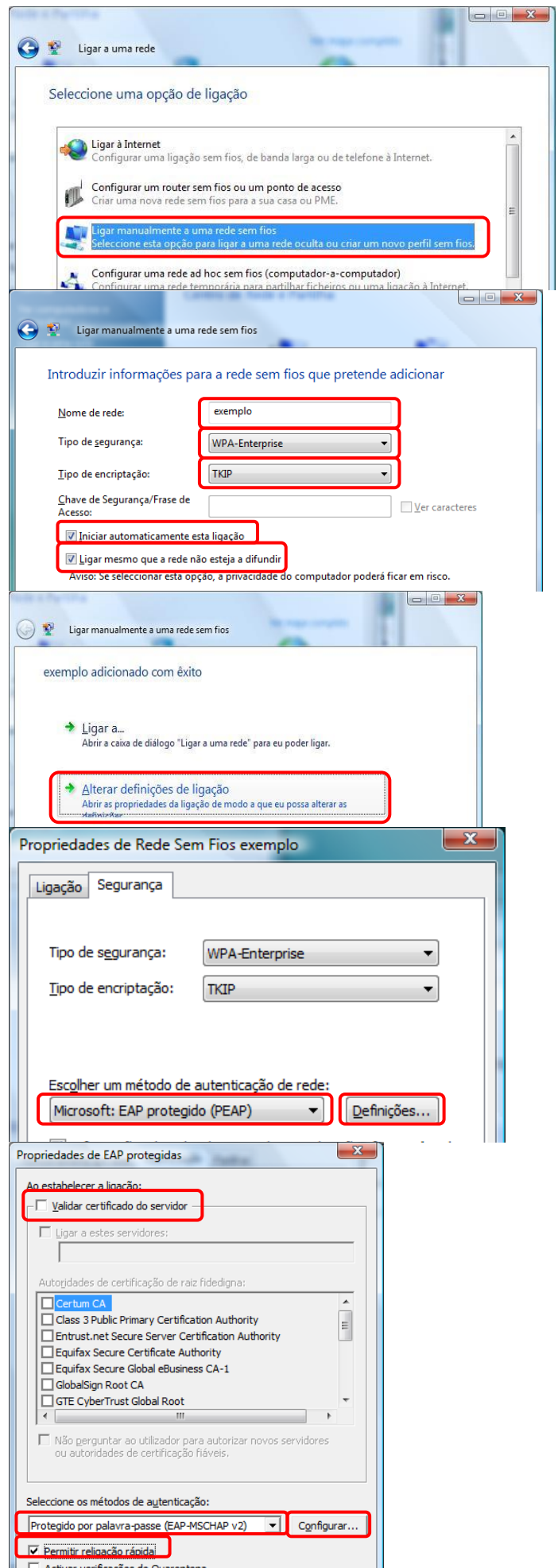
1. No menu **Iniciar**, clicar em **Ligar a:**



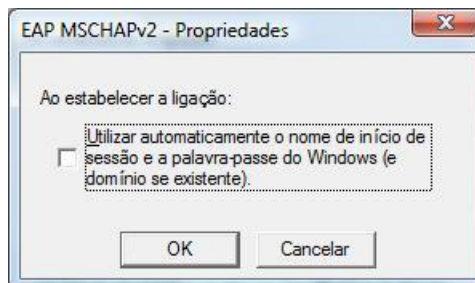
2. Na janela “**Ligar a uma rede**” clicar na ligação que está em baixo: “**Configurar uma ligação ou rede**”.



3. Nesta janela escolher a opção **“Ligar manualmente a uma rede sem fios”**.
4. Clicar em **Seguinte**.
5. Definir o Nome de Rede como **minedu**.  
Seleccionar:
  - Tipo de segurança, **WPA2-Enterprise**
  - Tipo de encriptação, **AES**
6. Colocar um visto (✓) em **“Iniciar automaticamente esta ligação”** e em **“Ligar mesmo que a rede não esteja a difundir”**
7. Clicar em **Seguinte**.
8. Clicar na opção **“Alterar as definições de ligação”**:
9. Na janela seguinte seleccionar o separador **Segurança**.
10. Escolher o método de autenticação **“Microsoft: EAP protegido (PEAP)”**.
11. Clicar em **Definições** do método de autenticação
12. Desmarcar a opção **“Validar certificado do servidor”**.
13. Seleccionar o método de autenticação **“Protegido por palavra-passe (EAP-MSCHAPv2)”**.
14. Activar a opção de ligação rápida **“Permitir religação rápida”**
15. Clicar no botão **“Configurar...”** do método de autenticação. *Verificar* que está seleccionado o método EAP-MSCHAPv2.”.



16. Nas propriedades do EAP-MSCHAPv2 tem de se desactivar a opção de “**Utilizar automaticamente o nome de início de sessão e palavra-passe do Windows**”.

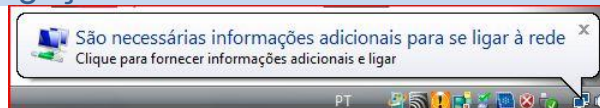


### **Concluir a configuração**

Confirmar as configurações efectuadas clicando em **OK** (ou **Fechar**) em todas as janelas abertas usadas para a configuração da rede.

### **Iniciar a ligação**

1. O Windows pesquisa a rede configurada e ao detectá-la pede os **dados de autenticação**.
2. Clicar na mensagem que pede as credenciais.
3. Na janela Introduzir as credenciais, inserir a seguinte informação:  
Nome de utilizador: **ver dados distribuídos**  
Palavra-passe: **ver dados distribuídos**  
Domínio de início de sessão: **ESCOLA.LOCAL**



Terminar com **OK**.

**Se o Windows devolver a mensagem de que não foi possível ligar à rede, desactivar e activar a ligação de rede.**

**IMPORTANTE** – Devido a incompatibilidade do sistema, os **nomes de utilizador** e **passwords** não podem conter caracteres “especiais” ..., acentos, o “ç”, nem espaços.